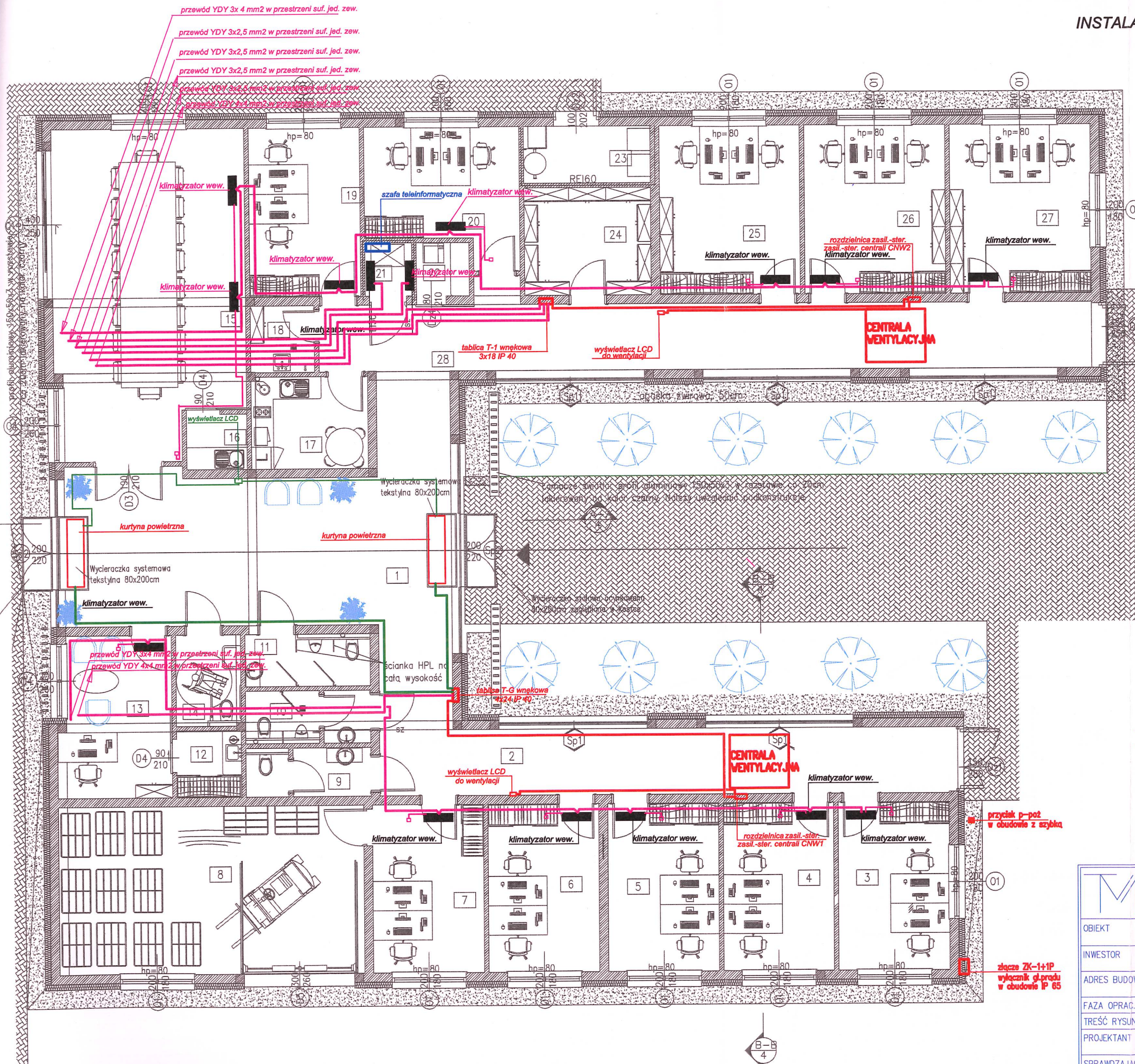


INSTALACJA ZASILANIA WENTYLACJI, KLIMATYZACJI
RZUT PRZYZIEMIA 1:100



ZESTAWIENIE POMIESZCZEŃ
PARTERU

| Nr | Nazwa | Posadzka | Pow. |
|--------------|----------------------|------------|----------------------|
| 1 | HOL | Gres | 42.9 m ² |
| 2 | Komunikacja | Gres | 34.3 m ² |
| 3 | P. biurowe | Wykładzina | 13.7 m ² |
| 4 | P. biurowe | Wykładzina | 13.7 m ² |
| 5 | P. biurowe | Wykładzina | 13.7 m ² |
| 6 | P. biurowe | Wykładzina | 13.7 m ² |
| 7 | P. biurowe | Wykładzina | 13.7 m ² |
| 8 | MAGAZYN | Betonowa | 37.7 m ² |
| 9 | WC damski | Gres | 4.5 m ² |
| 10 | WC męski | Gres | 4.9 m ² |
| 11 | WC męski | Gres | 4.8 m ² |
| 12 | Zaplecze | Gres | 3.2 m ² |
| 13 | P. gabinetowe | Gres | 13.0 m ² |
| 14 | WC niepełn. + damski | Gres | 4.2 m ² |
| 15 | Sala konferencyjna | Wykładzina | 43.7 m ² |
| 16 | Zaplecze | Gres | 2.4 m ² |
| 17 | P. socjalne | Gres | 7.9 m ² |
| 18 | P. porzadkowe | Gres | 3.1 m ² |
| 19 | P. biurowe | Wykładzina | 13.7 m ² |
| 20 | P. biurowe | Wykładzina | 13.7 m ² |
| 21 | Serwerownia | Gres | 1.8 m ² |
| 22 | Ksero | Gres | 2.1 m ² |
| 23 | Kotłownia | Gres | 5.2 m ² |
| 24 | Archiwum | Gres | 9.9 m ² |
| 25 | P. biurowe | Wykładzina | 17.4 m ² |
| 26 | P. biurowe | Wykładzina | 17.4 m ² |
| 27 | P. biurowe | Wykładzina | 17.4 m ² |
| 28 | Komunikacja | Gres | 43.1 m ² |
| Suma ogólna: | | | 416.7 m ² |

LEGENDA

- instalacja zasilania kurtyń powietrznych
- instalacja central wentylacyjnych CNW 1 i CNW 2
- instalacja zasilania i sterowania klimatyzacji
- klimatyzator wewnętrzny
- panel dotykowy LCD

| | | | |
|---------------|--|--|---|
| | Biuro Projektowe Tomasz Matej | | 22-600 Tomaszów Lubelski; ul. Lwowska 17 tel. +48 602 437 996; fax: +48 84 664 75 03 e-mail: tomasz@matej.pl; www.matej.pl NIP 921-19-92-664 |
| | OBIEKT | BUDYNEK GMINNEGO OŚRODKA POMOCY SPOŁECZNEJ W SUSĆCU | ZLECENIE NR: 16/2020 DATA: 20.12.2020 |
| INWESTOR | GMINA SUSIEC ul. Tomaszowska 2, 22-672 SUSIEC | | |
| ADRES BUDOWY | dz. nr 483, obręb 0016 Skwarki, jedn. 061808_2 | | |
| FAZA OPRAĆ | PROJEKT WYKONAWCZY | SKALA: | 1:100 |
| TREŚĆ RYSUNKU | RZUT PARTERU | BRANŻA: | ELEKTR. |
| PROJEKTANT | TECH. BOGUSŁAW PUCHACZ | UPRAWNIENIA BUDOWLANE W SPECJALNOŚCI INSTALACJO-INŻYNIERYJNEJ W ZAKRESIE INSTALACJI ELEKTRYCZNEJ UAN-8387-8-108/88 | NR RYS. E-5 |
| SPRAWDZAJĄCY | MGR INŻ. RYSZARD BARTOŃSKI | UPRAWNIENIA BUDOWLANE W SPECJALNOŚCI W SPECJALNOŚCI INSTALACJO-INŻYNIERYJNEJ W ZAKRESIE INSTALACJI ELEKTR. ANB 513/7/12/80 | |